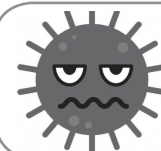


ロタウイルスワクチン 定期接種がはじまります！



ロタウイルスとは？ 乳幼児の急性重症胃腸炎の主な原因ウイルスです。感染力が非常に強く、下痢や嘔吐を繰り返し起こします。一生のうちに何度も感染するウイルスですが、初めて感染した時は特に重症化しやすく、まれに脳や腎臓に影響を及ぼすこともあり注意が必要です。



対象者の方には、9月下旬頃に予診票（予防接種手帳）を郵送します。予防接種の説明をよく読み、効果や副反応（副作用）についてよく理解した上で接種を検討してください。

対象者 令和2年8月1日以降に生まれた方で、10月1日以降に接種した方 ※全額無料

ワクチンの効果 ロタウイルスワクチンは2種類あり、効果や安全性に差はありませんが、接種回数が異なります。どちらのワクチンも、ロタウイルス胃腸炎の発症を7～8割減らし、入院するような重症化は、そのほとんどが予防できます。

接種できる医療機関	曜日・時間		ロタリックス	ロタテック	事前予約
いけむら小児科 ☎ 73-4970	[月～土]	9:00～12:00 13:30～17:00	○	○	不要
	[月～土]	9:00～12:00 14:30～17:30	○	-	不要
いしみねクリニック ☎ 75-5878	[月～土]	9:00～12:00 14:30～17:30	○	-	不要
	[月～金]	8:30～11:30 15:00～18:00	○	○	不要
ひが小児科医院 ☎ 73-1477	[月～土]	8:30～12:00 15:00～18:00	○	○	必要
	[月～土]	8:30～12:00 13:30～17:30	○	○	必要
中村胃腸科内科 ☎ 75-3232	[月～土]	9:00～12:00 16:00～18:00	○	○	必要
	[月～土]	9:00～12:00 16:00～18:00	○	○	必要
下地診療所 ☎ 74-7878	[月～土]	9:00～12:00 16:00～18:00	○	○	必要
	[月～土]	9:00～12:00 16:00～18:00	○	○	必要

キャッシュレス講座 Part 2 キャッシュレスでより便利に♪



キャッシュレスにすると、何がかわるの？

①現金を使わないキャッシュレスなら、会計時間の短縮 & 接触しないのでコロナ対策にも♪

②現金が足りないときも、ATMを探さなくても大丈夫♪

▶▶▶次回につづく……▶▶▶

合併浄化槽へ転換しませんか？

単独浄化槽や汲み取り式トイレから合併浄化槽に転換する方は、補助金が受けられます。

■対象 下記①～③をすべて満たしていること。

- ①宮古島市在住で、諸税金を完納している方。
- ②令和2年12月1日～令和3年2月28日までに設置工事を完了する方。
- ③一戸建ての個人住宅（店舗・事務所以外。自宅と併用のものは可）

△対象外 新築や建て替えは対象外です。
※予算の範囲内で補助金を交付します。
※必要書類等は申込みの際に説明します。

■対象地域 市内全地区（公共下水道・農漁業集落排水区域外）

■申込期限 11月30日（月）

☎ 環境衛生課 ☎ 75-5339

■合併浄化槽とは？

台所やお風呂から出る生活雑排水をトイレからのし尿と併せて処理できる浄化槽で、車1台分ほどの駐車スペースがあれば設置できます。



早めに受けよう！

予防接種



- 実施場所 宮古島市指定医療機関
- 持ち物 親子（母子）健康手帳、予防接種手帳または予診票

医療機関では、接種を行う時間や場所に配慮し、換気や消毒を行うなど、感染防止対策に努めています。

予防接種のタイミングは感染症にかかりやすい年齢等をもとに決められています。特に赤ちゃんの予防接種を遅らせると、免疫がつくのが遅れ、症状が重くなるリスクが高まります。

予防接種は決して「不要不急」ではありません。対象の方はお早めに接種をお済ませください。

△期間を過ぎた場合、全額自己負担となります。



■宮古島市指定医療機関

☎ 健康増進課 ☎ 73-1978

	曜日・時間	B型肝炎	ヒブ	小児用肺炎球菌	4種混合	DT	BCG	MR	水痘	日本脳炎	不活化ポリオ	事前予約
いけむら小児科 ☎ 73-4970	[月～土]	9:00～12:00 13:30～17:00	○	○	○	○	○	○	○	○	○	不要
	[月～土]	9:00～12:00 14:30～17:30	○	○	○	○	○	○	○	○	-	不要
いしみねクリニック ☎ 75-5878	[月～土]	9:00～12:00 14:30～17:30	○	○	○	○	○	○	○	○	-	不要
	[月～金]	8:30～11:30 15:00～18:00	○	○	○	○	○	○	○	○	○	不要
ひが小児科医院 ☎ 73-1477	[月～土]	8:30～11:30 13:30～17:30	○	○	○	○	-	○	○	○	○	必要
	[月～土]	9:00～12:00 16:00～18:00	○	○	○	○	-	○	○	○	○	必要
中村胃腸科内科 ☎ 75-3232	[月～土]	9:00～12:00 16:00～18:00	○	○	○	○	-	○	○	○	○	必要
	[月～土]	9:00～12:00 16:00～18:00	○	○	○	○	-	○	○	○	○	必要
下地診療所 ☎ 74-7878	[月～土]	9:00～12:00 16:00～18:00	○	○	○	○	-	○	○	○	○	必要
	[月～土]	9:00～12:00 16:00～18:00	○	○	○	○	-	○	○	○	○	必要
城辺中央クリニック ☎ 77-4693	[月～土]	9:00～12:00	-	○	-	○	-	○	-	○	○	必要
ドクターゴン診療所 ☎ 76-2788	[月～土]	8:30～11:30	○	○	○	○	○	○	○	○	○	必要



【集団健診中止のお知らせ】がん検診、基本健診の集団健診を全日程中止します。（感染症拡大防止のため）
受診券の指定日に会場に行かないでください。（10/24～11/14） ☎ 健康増進課 ☎ 73-1978

「がん」のこと、考えてみませんか？～10月にはがん検診受診率50%達成に向けた集中キャンペーン月間です～

★死因の第1位はがん！

日本では年間37万人が「がん」で亡くなっており、本市も死因の1位は「がん」です。がん疾患・がん検診についてのパネルを展示します。この機会にがんについて考えてみませんか？

- パネル展…10月19日（月）～23日（金）平良庁舎1階ロビー
（お問合せ）下地保健福祉センター ☎ 76-2785

- がん検診に関するお問合せ…健康増進課 健康づくり係 ☎ 73-1978

